



# 優秀賞 (総合部門)

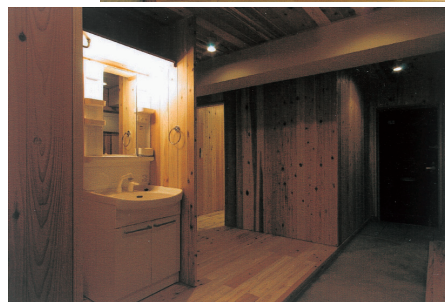
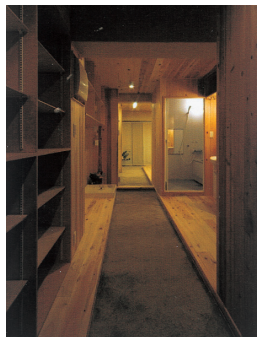
タイトル マンションでも実現、土間のある暮らし

タイプ 持家共同建

講評

町屋の通り庭のような「土間」空間のアイデアが新鮮である。コンクリートの箱という無機的なマンション空間を、一転して木の素材感を活かした民家風空間に見事に変貌させ、動線もすっきりした。梁の感じはどうかのだろう。

リフォーム前後の写真



### リフォームの動機/設計・施工の工夫点/施主の感想 など

お施主様はごく普通のマンションを購入されたのですが、お施主様生活スタイルにあった空間にするために、ご自身で年月をかけてプランしていたものを実現されました。玄関アプローチから暗い部屋ばかりだったので、明るく健康的な住まいとしたかったこと、角部屋である故にそうになったのか、玄関からの動線が曲がりくねって使いにくかった廊下を、使いやすいプランに変更することも大きなきっかけでした。また、床を全てバリアフリーにしたいというご希望もありました。

「マンションであっても木の棲家になりたい」「住むなら自然素材の中で安心して、健康な生活を送りたい」というお施主様のこだわりにも、私共と大工をはじめとする協力業者、そしてお施主様の全員が協力しあったからこそ完成できたと思う自信作です。

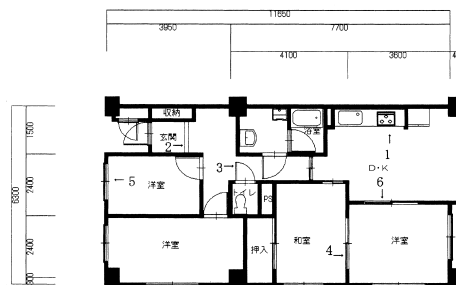
### 特に配慮した住宅性能：

#### データ

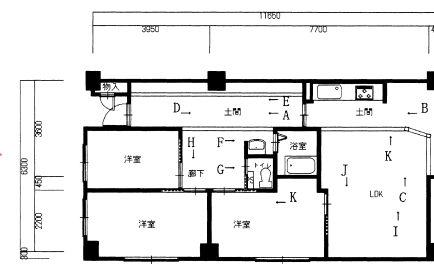
所在地	愛知県海部郡蟹江町	構造/築後年数	鉄筋コンクリート造 / 20年
該当工事面積	76 m <sup>2</sup> / 総工事床面積 76 m <sup>2</sup>	該当部分工事費	892 万円 / 総工事費 892 万円
居住者構成	15歳以上65歳未満： 2人 / 65歳以上： 1人 / 15歳未満： 人 / ベット： 人		
設計会社	アトリエシン 一級建築士事務所	担当者	伊藤 修臣
施工会社	(株)冬頭建設	担当者	高野 恵

リフォーム前

リフォーム後



リモデル前平面図



リモデル後平面図