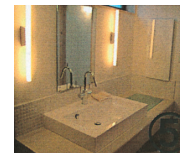
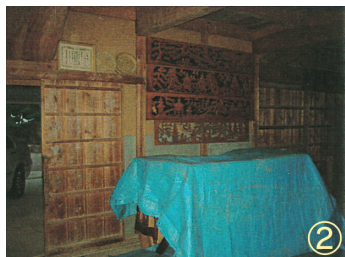


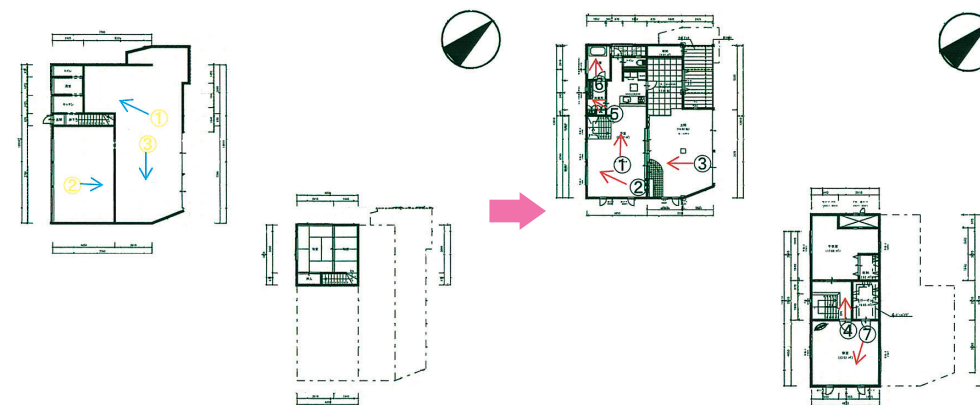


リフォーム前後の写真



リフォーム前

リフォーム後



リフォームの動機/設計・施工の工夫点/施主の感想 など

《リフォームの動機》

敷地内にある築80年以上の蔵をリフォームしてお友達をたくさん呼んで楽しめるような素敵な住宅にしたい。

《施主の感想》

想像を超えた仕上がりに大満足  
古いものと新しいものをうまく組み合わせてモダンな住まいになりました。

《設計・施工の工夫》

広いガレージの一部にタイルデッキを作りそのまま庭のデッキに出れるようにすることで、部屋と外とをつなぐあいまいな部分をうまく利用して楽しめるプランにしました。

リビングは古い梁などを引き立てる自然素材で仕上げ、水周りにはタイル、ガラスなど透明感のある素材を使い上質な大人の空間を演出するプランにしました。

特に配慮した住宅性能： 通りに面した部分には高い位置に窓を設けるなどプライバシーを守りながらも通風と採光に配慮した窓設計

|        |   |         |                      |
|--------|---|---------|----------------------|
| 所在地    | 福岡県福津市  | 構造/築後年数 | 在来木造/100年            |
| 該当工事面積 | 142.55 m <sup>2</sup> /総工事床面積 142.55 m <sup>2</sup> | 該当部分工事費 | 1,845万円/総工事費 1,845万円 |
| 居住者構成  | 15歳以上65歳未満: 2人/65歳以上: 人/15歳未満: 人/ペット:               |         |                      |
| 設計会社   | (株)長崎材木店  | 担当者     | 丸山 優子                |
| 施工会社   | 同上  | 担当者     | 藤田 健二                |