



# 優秀賞 (居室部門)

リフォーム前後の写真

タイトル

光と風の通り道

タイプ

持家共同建

講評

取り立てて斬新なことがしてあるわけでも大きく手を入れているわけでもないが、施主の要望をよく反映し、かつまとまりよく住みやすさを実現した、好感の持てる事例。ここで育つ兄弟4人（幼稚園から高校生）の成長が楽しみだ。

before



after



リフォームの動機／設計・施工の工夫点／施主の感想 など

《リフォームの動機》

兄弟4人が同じ部屋で過ごしているが、上は高校生・下は幼稚園。そろそろ落ち着いて勉強のできる個室を作りたい。

《設計・施工の工夫点》

子供室を作るために施主様が希望されたのは、ロフトスペースの活用でした。「洋室1」を小さなお子さん2人のスペースに、「洋室2」を思春期の娘さん2人のお部屋に、夫婦の寝室はホビールーム脇に。

その際に留意した点は、「採光」と「通風」です。

間仕切ることによって部屋が鬱蒼としないよう造作窓を取り付け、家全体に風が吹き抜けるように設計しました。

吹抜けのある廊下から、各部屋に明るい光や風が通ります。

キッチンも間仕切りを取り払い、家全体が明るくなり、かつ個々のプライバシーも保てる空間へと生まれ変わりました。

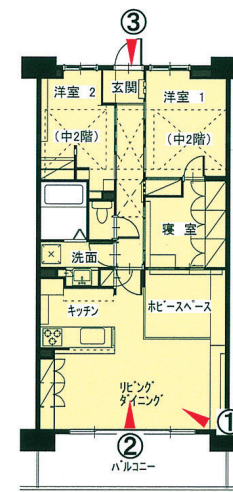
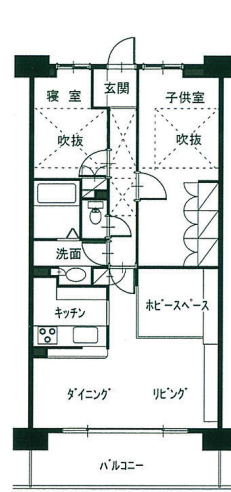
特に配慮した住宅性能：●通風と採光 ●自然素材を多用した、呼吸する住まい

データ

所在地	千葉県千葉市	構造／築年数	鉄筋コンクリート 造／ 15 年
該当工事面積	93 m <sup>2</sup> ／総工事床面積 93 m <sup>2</sup>	該当部分工事費	400 万円／総工事費 1,000 万円
居住者構成	15歳以上65歳未満： 3 人／65歳以上： 人／15歳未満： 3 人／ベット：		
設計会社	LOHAS studio (株) オクタ	担当者	田内 邦美
施工会社	同上	担当者	飛田 恭助・出口 洋平

リフォーム前

リフォーム後



S=1/200

S=1/200