



老朽化した車庫・物置を改築し、周囲の外構を整備した。鉄板葺きでシンプルなお観だが、母屋の土佐漆喰や瓦などの調和も考慮されている。門を新設し、奥の母屋に至るアプローチもすっきりとした空間になった。

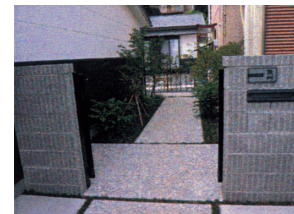
リフォーム前後の写真



リフォーム前



リフォーム後



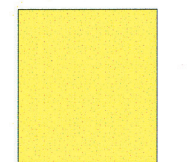
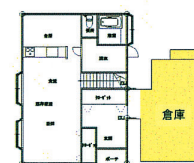
リフォーム後(門・庭・スロープ)



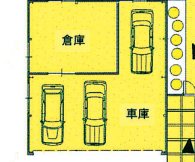
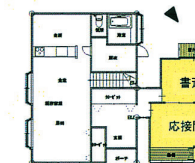
離れ新築

リフォーム前

リフォーム後



350:1



350:1

リフォームの動機/設計・施工の工夫点/施主の感想 など

「車庫の老朽化に伴う建替え及び家族の増員に伴う離れ新築工事」車庫は最多4台入り、奥に物置スペースも設けています。外観は母屋の土佐漆喰と日本瓦の和風なたたづまいに合わせてつ、個々の用途に合わせて木や金属と、違う素材を使用しています。また、和風の建物に合う様に元々なかった門を取付け、庭は門から玄関までつづくアプローチがポイントで、入ってくるお客様にすっきりとした印象を与えるようにしています。

《お客様から》

敷地の一部に車庫や物置として使用していた古い建物がかなり

特に配慮した住宅性能:

データ

所在地	高知県香美市	構造/築後年数	在来木造/38年
該当工事面積	104 m ² /総工事床面積 222 m ²	該当部分工事費	457 万円/総工事費 1,400 万円
居住者構成	15歳以上65歳未満: 3人/65歳以上: 1人/15歳未満: 1人/ペット:		
設計会社	キリコ設計事務所	担当者	上森 雅明
施工会社	(株)トラスト建設	担当者	小松 敦

傷んでいたので取り壊して車庫と物置を建てついでに居間を増築したいと漠然とした考えのなか、トラスト建設へ相談したところ、自宅のイメージに合ったプランとアドバイスを頂き私のイメージに合った自宅となりました。

工事中細部にわたって気づかってくれ、仕事も丁寧で関心しました。

その後嫁いだ娘が遊びに婿と孫を連れて帰ってきますが、来る度に今回のリフォームをして良かったと感じております。