

# 優秀賞

タイトル 趣のある佇まい～光こぼれる夕景の家～

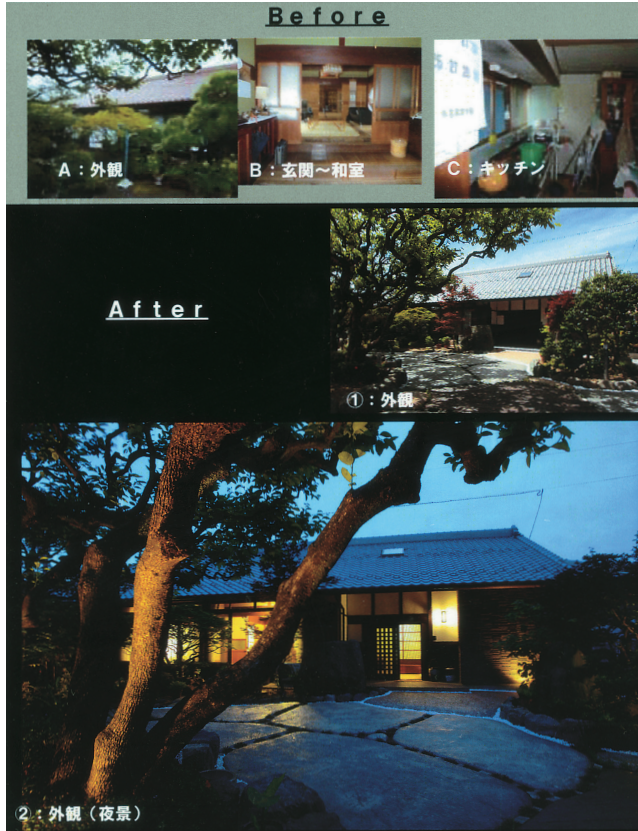
タイプ 持家一戸建

構造 在来木造

講評

立派なアプローチと庭にふさわしい佇まい。LDKの位置変更に伴って、水回りが広く使いやすくなったようである。多くの性能が内外に釣りバランス良く向上している様子がうかがえる。建具や部材の再利用もうまい。

リフォーム前後の写真



リフォームの動機／設計・施工の工夫点／施主の感想・満足度／住宅の価値を向上させた内容など

<リフォームの動機>

- ・古いものの良さを生かしたリフォームをしたい。
  - ・DKは、寒くて暗く天井も低い。
  - ・耐震性能に不安あり。床の段差も各所にあり、安全面も不安。
- <設計・施工の工夫点>
- ・寒くて暗かったDKを家の中心にして機能的な間取りに一新。
  - ・味わいのある古い梁や柱・建具などの良い部分を生かし、そこに新しいものをマッチングさせるような形でデザインを実施。
  - ・LDKや玄関等は古いものを生かしたシックな黒を基調に、

- 洗面等の水まわりは明るく使いやすいモダンな白基調の空間とした。
- ・玄関部分の天井板を取り払い、梁をあらわしに。より立体感を出す為に、梁の部分は奥行きをもたせライトアップさせた。はずした天井板は引出し式玄関収納に再利用し昔の面影を残した。
- <施主様の感想・満足度>
- 「思い出を残したままいいリフォームができたので、今はとても幸せです。」とご満足いただいています。

性能向上の特性  
耐震性能、温熱性能、耐久性能、  
バリアフリー性能

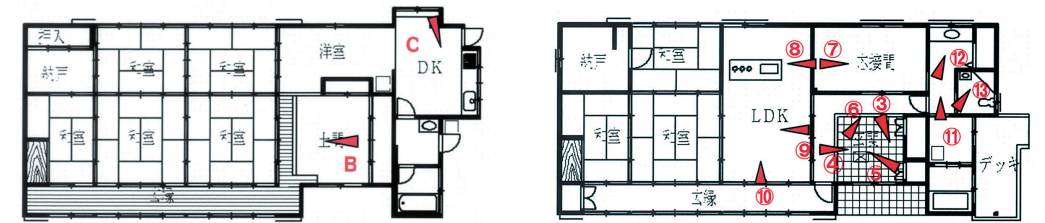
特に配慮した住宅性能  
全体的な意匠を壊さないように耐震補強の実施、床の段差も解消するなど将来にわたっての安全性へ配慮

データ

所在地	愛知県江南市	築後年数	80年	施工期間	180 日間
該当工事面積	136 m <sup>2</sup> / 総工事床面積 136 m <sup>2</sup>	該当部分工事費	2,650 万円 / 総工事費 2,650 万円		
居住者構成	15歳以上65歳未満: 2 人 / 65歳以上: 1 人 / 15歳未満: 人 / ペット:				
設計会社	逢妻建築工房	担当者	石田 京子		
施工会社	パナホーム(株)	担当者	武山 雅和		

リフォーム前

リフォーム後



S = 1 : 200



リフォーム部位: 居室 台所 浴室 便所 洗面所 廊下 階段 玄関 エクステリア マンション共用部