

優秀賞

タイトル 元・居酒屋がカフェ風の自宅キッチンに!

タイプ 持家一戸建

構造 鉄骨造

講評

増加している中古購入コンバージョンによるもの。センスを問われる仕事だが、ミッドセンチュリーをキーワードに施主夫妻とのイメージ共有もうまくできているようだ。温熱、防犯、耐火などの基本性能も手堅く向上させた。

リフォーム前後の写真



リフォームの動機/設計・施工の工夫点/施主の感想・満足度/住宅の価値を向上させた内容など

■リフォームの動機

築40年の居酒屋+アパートだった中古物件を購入し自宅へと改装したいというのがオーナー様の希望でした。

■設計・施工の工夫点

購入されたオーナー様は既に、ご自分のライフスタイルをお持ちでこの建物にその思いを全て表現したいというご相談。「ミッドセンチュリー」の家具が似合うインテリア、裏原宿に佇む「カフェ」。このキーワードを中心にパースや写真でお互いにイメージ交換しあい計画を進めました。1Fを将

来カフェにしたいという思いを実現する為にパースやサンプルを取り寄せ、仕上がり感を共有しました。リビングはミッドセンチュリーの家具が栄える様、全て白に、手摺の形状までこだわりました。水廻りは洗面室、トイレ、ユニットバスが1つの空間になる様バスとの仕切りは透明パネルで。こだわりは外観にまで、出窓の角も丸く削りミッドセンチュリーなデザインに、この様なスタイルは感性が大事。お互いのイメージを共有させることを大切にしました。

性能向上の特性
温熱性能(エコ給湯)・防犯性能・耐火被覆・室内空気環境

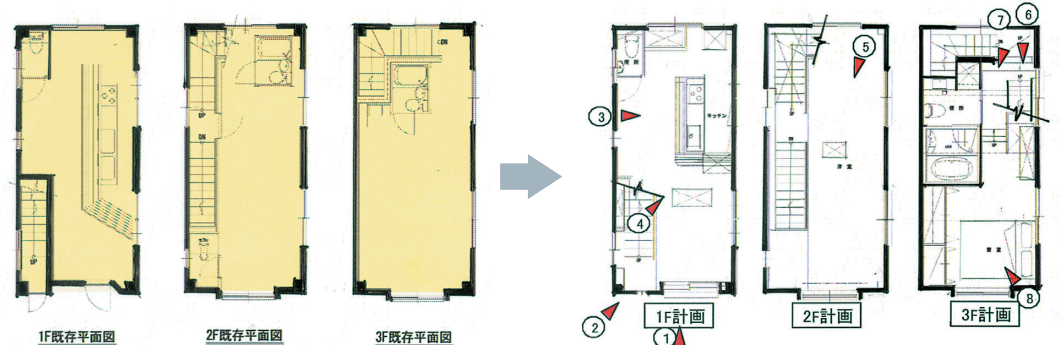
特に配慮した住宅性能
オール電化、PGガラス採用(断熱対策+騒音対策)、NOxフィルター付き24換気

データ

所在地	東京都杉並区	築後年数	40年	施工期間	90 日間
該当工事面積	88 m ² /総工事床面積 88 m ²	該当部分工事費	2,000 万円/総工事費	2,000 万円	
居住者構成	15歳以上65歳未満: 2 人/65歳以上: 人/15歳未満: 人/ペット:				
設計会社	イーピアホーム(株)リモデリング事業本部	担当者	浅賀 久範		
施工会社	同上	担当者	折内 泰雄		

リフォーム前

リフォーム後



リフォーム部位: 居室 台所 浴室 便所 洗面所 廊下 階段 玄関 エクステリア マンション共用部