

優秀賞

タイトル 古民家調リフォーム

タイプ 持家一戸建

構造 在来木造

講評

水まわりを中心としたプランニングに工夫が見られる。1階の中央に居座っていた1.5坪分の収納・床の間スペースを取り払って玄関も移動。古民家調の雰囲気より洗練させつつ、機能的な動線を実現している。

リフォーム前後の写真



リフォームの動機/設計・施工の工夫点/施主の感想・満足度/住宅の価値を向上させた内容など

建て替えまでの予算が厳しい状況だったため、何とか新築同等のリフォームをとの依頼がありました。

構造材の一部に白蟻の被害や、建具の不具合が多く、特に水廻りの動線が機能的でなく、施主様と何度も打合せ・設計を繰り返し着工しました。

床下には断熱材を敷き込み、窓はペアガラスサッシを入れ、断熱性を向上させました。

特に、癒しの空間になるよう、古い梁等を最大限に現しとし

性能向上の特性
断熱性、耐久性、バリアフリー性

特に配慮した住宅性能
長年に渡り快適に住み続けて頂けるよう、断熱性、耐久性に特に配慮しました。

て、古民家の色・デザインとなるように仕上げ、広い空間を演出しました。

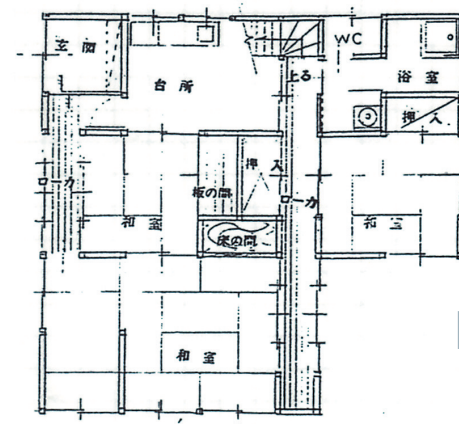
施主様からは、「予想以上の出来栄え!」と大満足して頂きました。

データ

| | | | | | |
|--------|----------------------------|--------------------|---------|---------------|----------|
| 所在地 | 佐賀県唐津市 | 築後年数 | 70年 | 施工期間 | 90 日間 |
| 該当工事面積 | 120 m ² /総工事床面積 | 120 m ² | 該当部分工事費 | 1,200 万円/総工事費 | 1,200 万円 |
| 居住者構成 | 15歳以上65歳未満: 2 人/65歳以上: | 人/15歳未満: | 人/ペット: | | |
| 設計会社 | クリエイトホーム(株) | 担当者 | 村山 弘光 | | |
| 施工会社 | 同上 | 担当者 | 同上 | | |

リフォーム前

リフォーム後



リフォーム部位: 居室 台所 浴室 便所 洗面所 廊下 階段 玄関 エクステリア マンション共用部