

優秀賞

タイトル

世代から世代へ、
家族の歴史と文化が受継がれていく家

タイプ 持家一戸建

構造 在来木造

講評

100年以上受け継がれて来た古民家の風格を保ちながら、明るく現代的に再生した。かつて増築された部分を減築、耐震・省エネルギー化し、プライバシーを確保して、LDKを中核とする現代の住まいにマッチさせている。

リフォーム前後の写真



竣工当時

リフォーム前

リフォーム後



リフォームの動機/設計・施工の工夫点/施主の感想・満足度/住宅の価値を向上させた内容など

■リフォームの動機

- ・老朽化が全体的に進んでいて、耐震性にも不安があった。
- ・部屋が細かく仕切られて暗く、家族で寛げる場所がない。
- ・代々受け継がれてきた家(文化)を壊さず、再生させたい。

■設計・施工の工夫点

- ・100年を超える風雪に耐え、震災や戦災をも乗り越えてきた古民家が、醸し出すその風格と共にモダンデザインを融合させた。
- ・家族団楽の為、居心地のいい吹抜けのあるLDKを中核に配置。

■施主の感想・満足度

- ・家族が自然と顔を合わせることができ、温もりを感じられるようになった。暮らすほどに愛着が深まる住まいを得た。
- ・トップライトからの光や機能的な間取り・収納に大満足。
- ・この家に住める喜びとともに大変身した自宅を誇りに思う。

■住宅の価値を向上

- ・かつての増築部分を減築するも各個室のプライバシーを確保、省資源・省エネルギーと同時に耐震性能の向上を図った。

性能向上の特性

耐震性能・耐久性能・バリアフリー性能
温熱性能・防音遮音性能・室内空気環境

特に配慮した住宅性能

屋根の軽量化と外周基礎の新設、耐震補強工事により上部構造の評点1.0以上を確保。水周り、住設をも全て新設し、さらなる100年先までも住める住宅を目指した。

データ

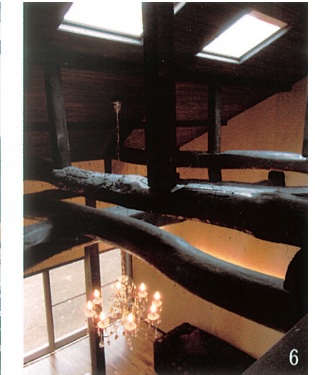
| | | | | | |
|--------|---|----------|------------------------|------|--------|
| 所在地 | 神奈川県川崎市 | 築後年数 | 約100年 | 施工期間 | 180 日間 |
| 該当工事面積 | 140 m ² /総工事床面積 140 m ² | 該当部分工事費 | 3,300 万円/総工事費 4,000 万円 | | |
| 居住者構成 | 15歳以上65歳未満: 4 人/65歳以上: | 人/15歳未満: | 1 人/ペット: | | |
| 設計会社 | 住友不動産(株) 神奈川東事業所 | 担当者 | 下澤 重夫 | | |
| 施工会社 | 同上 | 担当者 | 同上 | | |



4



5



6



7



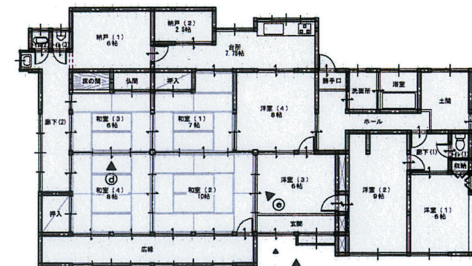
8



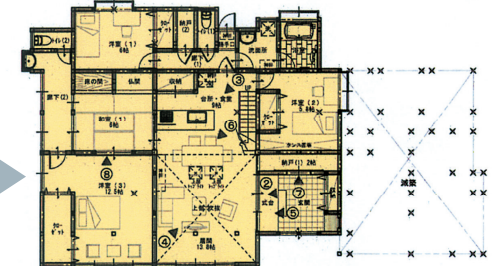
9

リフォーム前

リフォーム後



S=1/250



S=1/250

リフォーム部位: 居室 台所 浴室 便所 洗面所 廊下 階段 玄関 エクステリア マンション共用部