

優秀賞

タイトル 二人の暮らしに必要な空間

タイプ 持家一戸建

構造 鉄骨系プレハブ

講評

開口部を大きく確保できるという、鉄骨系ユニット式プレハブ住宅の構造的な特徴をうまく活用した。小さく仕切られた部屋は使いにくかったが、大きく開放的な空間に作り変えたほか、設備や内装も大幅に改善している。

リフォーム前後の写真



リフォームの動機／設計・施工の工夫点／施主の感想・満足度／住宅の価値を向上させた内容など

<リフォームの動機>

ご夫婦二人ともお仕事で忙しい毎日を送られていましたが、来客も少なく1階和室や2階の細かく仕切られた夫々の部屋が使いにくく、寝室以外は納戸のようになっていました。数年前に交換済みのキッチン以外老朽化した設備交換も含め、お二人にとってこれからの生活を過ごしやすい、快適に楽しめる間取りにされたいとの事でした。

<設計・施工の工夫点>

鉄骨柱以外、内部の壁等全て開口可能な建物の特徴を

性能向上の特性
 温熱性能・耐久性・バリアフリー性能(LD入口、浴室以外)

特に配慮した住宅性能
 広い空間を造っている為、蓄熱暖房・床暖房による温熱性能を向上させ、間取りの仕切りが少なくなる事で段差の無い中での移動が中心になる様にしています。

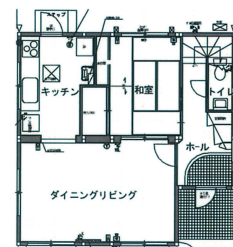
生かし、又残す柱をデザイン的に工夫し広いリビングを造り、書斎やシアターの楽しめる間取りにした事等、2階の寝室も含めて夫婦でお互いの気配を感じながら快適に過ごせる空間にしました。

<施主の感想・満足度>

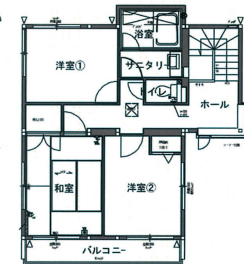
大好きな床のタイルは床暖房で冬暖かく夏ひんやりで快適に過ごせるリビングです。全ての空間が広く使いやすくなりました。

リフォーム前

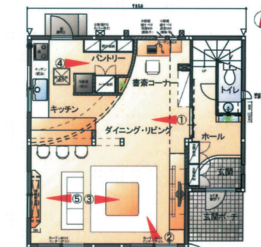
リフォーム後



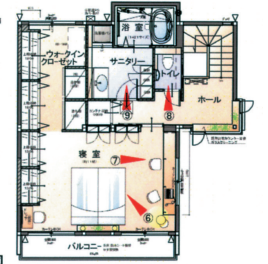
1階現況図



2階現況図



1階平面図



2階平面図

S=1/200

データ

所在地	東京都八王子市	築後年数	23年	施工期間	76 日間
該当工事面積	109 m ² / 総工事床面積 109 m ²	該当部分工事費	1,763 万円 / 総工事費 1,763 万円		
居住者構成	15歳以上65歳未満: 2 人 / 65歳以上:	人 / 15歳未満:	人 / ペット:		
設計会社	東京セキスイファミエス(株)	担当者	品川 則子		
施工会社	同上	担当者	高橋 良智		

リフォーム部位: 居室 台所 浴室 便所 洗面所 廊下 階段 玄関 エクステリア マンション共用部