

優秀賞

タイトル 子どもたちのワンダーランド

タイプ 持家一戸建

構造 ツーバイフォー

講評

造作家具で立体的にまとめたところが面白い。大人では登れそうもないベッドの階段、寝ぼけていると踏み外しそうな気がするが、子供たちには楽しい冒険かもしれない。遊び疲れて眠っている子供の顔が目に見えかぶ。

リフォーム前後の写真



A・B: 中央の階段は収納も十分な造作家具。
C: 大きな段差も子どもたちには楽しい遊び場。
D: ロフトベッドの下が専用の机と収納。
E: 小屋裏収納用の階段を部屋の鋭角コーナーに設置。
F: 小屋裏収納からロフトベッドと部屋全体を見下ろす。

リフォームの動機/設計・施工の工夫点/施主の感想・満足度/住宅の価値を向上させた内容など

<リフォームの動機>

○長女が中学生になったのを機に、3人の部屋を確保したい。

○長方形の部分を子どもたちのスペースとした。

○中央の階段、左右のそれぞれのスペースをすべて家具にて造作。部屋奥の納戸はロフトベッド下から出入りするウォークインクローゼットに変更。

<設計・施工の工夫点>

○既存洋室を長女の部屋にして、オーディオルームを小学生2人(長男・次女)の部屋にした。

○鋭角のコーナーを利用して小屋裏収納への階段を新設した。

○平面形状が台形で、3~5mの勾配天井という部屋の特徴を生かして、立体的に仕切る事を提案。

<施主の感想>

○子どもたちのお気に入りの場所になった。

性能向上の特性

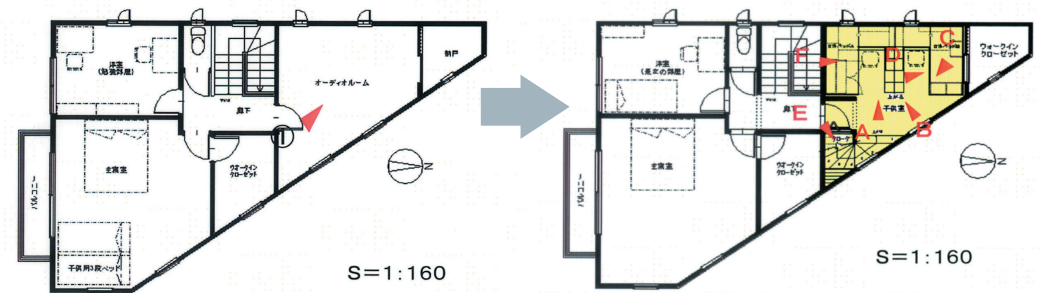
特に配慮した住宅性能

データ

所在地	埼玉県さいたま市	築後年数	13年	施工期間	24 日間
該当工事面積	17.4 m ² /総工事床面積 27.6 m ²	該当部分工事費	295 万円/総工事費	461 万円	
居住者構成	15歳以上65歳未満: 2 人/65歳以上:	人/15歳未満:	3 人/ペット:		
設計会社	三井ホームモデリング(株)	担当者	伊藤 陽子		
施工会社	同上	担当者	山口 智士		

リフォーム前

リフォーム後



リフォーム部位: 居室 台所 浴室 便所 洗面所 廊下 階段 玄関 エクステリア マンション共用部