



台形に流れる作業動線と平行に並んだ造作キッチンは、収納や配膳スペースも、流れに沿って計画され機能的です。以前は台形の形状であることで、家具やテーブルがレイアウトがしづらい空間でした。出窓2箇所の奥行きを利用し、家電などのレイアウトや、収納を効率よく計画することにより実現した対面プランです。

リフォームの動機/設計・施工の工夫点/施主の感想・満足度/住宅の価値を向上させた内容など
《リフォームの動機》

一人暮らしをしていた母と娘が、実家で同居を決意。時間とライフスタイルが違う2世帯が快適に住めること、ひざの悪い母の老後も考慮し、将来お母様が1階のみで生活できる間取りにするため、全面改装を決意。キッチンが憧れの対面にしたい。

《設計・施工の工夫点》

2階にあった水廻りを1階に移設し、将来、お母様が1階だけでの生活も可能な、安心の間取りへ計画。

ホールからLDKの入口の動線を直線に変更した工夫で、LDK

性能向上の特性
 温熱性能、室内空気環境

特に配慮した事項
 収納計画による使い勝手向上。

は広くなり、無駄のないキッチンが実現。

ご要望の対面キッチン実現のため、家の斜め形状に沿ってキッチンは造作。通路幅 800mm を確保すると、背面収納の奥行は 250mm と小さくなりますが、オープン収納にしたり、壁面にたっぷりカウンター収納を造作し容量を確保し解決。奥行が必要な家電や配膳スペースなどは、2箇所の出窓の奥行を利用し解消。

流れる作業動線と平行に並ぶキッチンは使い易く、広くなったリビングに和室も開放的に繋がる空間。

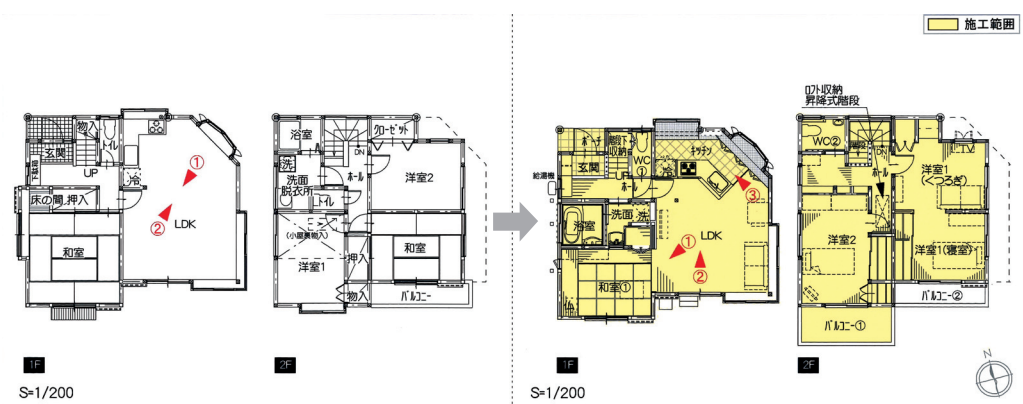
老後は1階でお母様が生活できるよう水廻りも移設し安心です。

データ

所在地	埼玉県坂戸市	築後年数	22 年	施工期間	90 日間
該当工事面積	27 m ² / 総工事床面積 99.5 m ²	該当部分工事費	600 万円 / 総工事費 1,621 万円		
居住者構成	15歳以上65歳未満: 1人 / 65歳以上: 1人 / 15歳未満: 人 / ベット: 猫1匹				
設計会社	(株) OKUTA LOHAS Studio	担当者	滝澤 美穂		
施工会社	同上	担当者	塩澤 克敏、中塚 秀樹		

リフォーム前

リフォーム後



1F S=1/200

1F S=1/200

リフォーム部位: 居室 台所 浴室 便所 洗面所 廊下 階段 玄関 エクステリア マンション共用部分