



優秀賞 (総合部門)

タイトル

これからの住まい

タイプ

持家一戸建

講評

暗くて使いにくかったDKスペースに、老朽化対策と機能・性能の向上を図った。造作家具の設計では施主の使いやすい寸法を徹底追究し、採光の取りにくさを補う明るい雰囲気の内装としている。図面が分かりにくいのが難点。

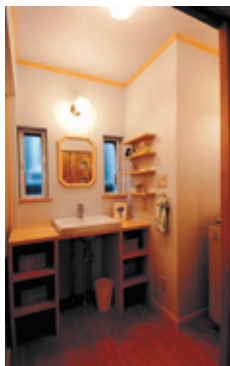
リフォーム前後の写真



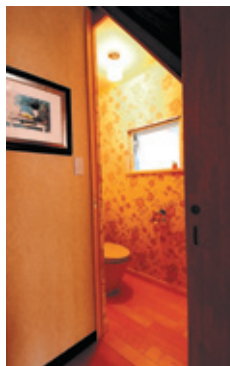
a リフォーム前



b リフォーム前



c リフォーム後



d リフォーム後



e リフォーム後



f リフォーム後



g リフォーム後

リフォームの動機/設計・施工の工夫点/施主の感想 など

| | |
|--|---|
| 《リフォームの動機》 水回りの老朽化 これからの生活を考え、楽しめる住まいに | 採光が少ない中でも、暖かく、落ち着いた雰囲気が出る素材 |
| 《設計・施工の工夫点》 DKから洗面・洗濯・浴室・収納庫へと直接繋がる間取 キッチン・冷蔵庫・収納のアクセスを考慮した導線 施主の使用しやすい大きさ・高さの各種棚 階段下を利用した、トイレ | 《施主の感想》 生まれた時からずっと住んできた家ですが、自分たちの趣味と全く合わず、楽しく生活する場ではありませんでした。そのため、今回は思う存分自分たちが好きな空間にってもらおうと共に、使いやすさ、断熱性などにもしっかり気を配った住まいとなりました。今後の生活が楽しみです。 |
| 施主の趣向を取り込んだ空間の雰囲気 | |

特に配慮した住宅性能：食器棚・対面カウンター・洗面カウンターなど、全ての造作棚に対し、一つ一つ施主の使いやすい寸法を一緒に検討し、作成しています。また、採光がとりにくいことを考慮し、暗くても陰湿にならない仕上りを行いました。

データ

| | | | |
|--------|---|---------|--------------------|
| 所在地 | 福島県白河市 | 構造/築後年数 | 在来木造/28年 |
| 該当工事面積 | 28 m ² /総工事床面積 28 m ² | 該当部分工事費 | 630 万円/総工事費 630 万円 |
| 居住者構成 | 15歳以上65歳未満： 2 人/65歳以上： 人/15歳未満： 人/ペット： | | |
| 設計者 | (株)オノヤ | 担当者 | 物江 孝人 |
| 施工者 | 同上 | 担当者 | |

リフォーム前

リフォーム後

